



ซี แอนด์ พี เวิลด์ ทัวร์ ใบอนุญาตเลขที่ 41/00488

129/1 ถนน นีพัทธ์อุทิศ 3 อ.หาดใหญ่ จ.สงขลา 90110 ☎ 074-233388/ 086-4881413/ 086-4910487



E-MAIL : cptourhdy@hotmail.com



www.cpworldtour.com



CPworld Tour



cpworldtour

## อิโปห์ - ปีนัง 3 วัน 2 คืน



กำหนดการเดินทาง: วันธรรมดา ไม่ตรงกับเทศกาล พ.ศ. 2566

วันแรก อ.หาดใหญ่ – ด่านสะเดา – อิโปห์

(-/เที่ยง/เย็น)

05.00 น. คณะพร้อมกัน ณ จุดนัดพบ อ.หาดใหญ่ จากนั้นนำคณะออกเดินทางมุ่งหน้าสู่ด่านตรวจคนเข้าเมือง อำเภอสะเดา ผ่านพิธีการประทับตราหนังสือเดินทาง จากนั้นนำคณะออกเดินทางสู่ ประเทศมาเลเซีย โดยใช้เส้นทางถนน ซุปเปอร์ไฮเวย์ ระหว่างการเดินทางผ่านเมืองจันโหลน-บัตเตอร์เวิร์ท

(เวลาประเทศมาเลเซีย เร็วกว่า ประเทศไทย 1 ชั่วโมง)

เที่ยง **รับประทานอาหารกลางวัน ณ ภัตตาคาร (1)**

บ่าย เดินทางถึง เมืองอิโปห์ จะเป็นเมืองเล็กๆ ท่ามกลางภูเขาแต่ที่นี่มีสถาปัตยกรรม ศิครามบ้านช่องที่สวยงามมากใน สมัยที่มาเลเซียตกเป็นเมืองขึ้นของประเทศอังกฤษ ชาวอังกฤษได้วางระบบรถไฟ ระบบสาธารณูปโภคและวางผัง เมืองต่างๆ ให้กับเมืองนี้ การเที่ยวในเมืองอิโปห์เราจะเห็นทั้งร้านค้าแบบเก่าและคาเฟ่แบบใหม่มากมาย เหล่านี้ สะท้อนไลฟ์สไตล์ของคนหลากหลายรุ่นที่สามารถอยู่ร่วมกันได้อย่างลงตัว

นำท่านสักการะพระพุทธรูป ณ **วัดถ้ำแปร์ค** เป็นวัดถ้ำที่สำคัญวัดหนึ่งของมาเลเซีย และเป็นแหล่งท่องเที่ยวที่นัก เดินทางมักแวะเข้าชม ภาพแรกๆที่เมื่อมาถึงคือภูเขาหินลูกเล็กๆ ที่อยู่ริมทาง แต่ก็มีถ้ำและศาสนสถานที่เป็น สถาปัตยกรรมแบบจีนอยู่ด้านหน้า ภายในถ้ำมีภาพจิตรกรรมผนังที่วาดโดยจิตรกรชาวจีนฮ่องกง เป็นภาพขนาดใหญ่ มาก วัดถ้ำแห่งนี้ถือเป็นสถานที่ศักดิ์สิทธิ์ มีรูปปั้นพระ โพธิสัตว์เจ้าแม่กวนอิม พระสังกัจจายน์องค์ใหญ่ ด้านหลังของถ้ำเป็นบันไดทางขึ้นให้ไปสำรวจยอดเขาหิน เมื่อขึ้นไปถึงจะมองเห็นวิวเมืองได้ในระยะไกล



จากนั้นนำท่านเดินทางสู่ **Kellie's Castle** เป็นสถานที่ที่มีความสวยงามและมีเรื่องราวที่น่าสนใจมากที่สุดแห่งหนึ่งในเมืองอิโปห์ สร้างขึ้นในปี 1915 เพื่อเป็นบ้านพักของ William Kellie Smith และครอบครัว ซึ่งท่านได้เสียชีวิตลงก่อนที่ปราสาทจะสร้างเสร็จสมบูรณ์ ภายในปราสาทมีช่องหน้าต่างสวยงามแปลกตา ตัวปราสาทตกแต่งด้วยอิฐและหินอ่อนที่นำเข้ามาจากประเทศอินเดียทั้งหมด ทั้งยังมีห้องลับ ห้องใต้ดิน และอุโมงค์ลับมากมายภายในปราสาทอีกด้วย



เดินทางถึง **Ipoh Old Town and Street Art** ซึ่งมีบ้านเรือนเก่าแก่ มีร้านอาหารอร่อยๆ และสิ่งที่น่าสนใจที่สุดเกี่ยวกับ Old Town ก็คือสตรีทอาร์ตที่แนวมากๆ ไม่แพ้ในป็นังเพราะเป็นผลงานของ Ernest Zacharevic ศิลปินคนเดียวกับที่สร้างงานไว้ที่ป็นังจนโด่งดังไปทั่วโลก ระหว่างเดินถ่ายรูปท่านสามารถแวะคาเฟ่ที่อยู่รอบๆ ย่านนี้โดยเฉพาะร้าน Old Town White Coffee ร้านกาแฟชื่อดังของมาเลเซียที่สาขาค้นตำหรับอยู่ที่อิโปห์ (ร้านจะอยู่ใกล้ๆกับรูปวาดลุงจิบกาแฟ) ท่านจะได้ลิ้มลองชิมกาแฟตามอัธยาศัย และท่านยังสามารถเดินเล่นตามชอกชอยต่างๆ แนะนำคือ **Concubine Lane** ถนนที่เต็มไปด้วยอาคารเก่าแก่ที่สร้างขึ้นมากกว่า 120 ปี ย่านนี้มีอาหารของฝากก็ฟ้อป และอีกหลายคาเฟ่ให้แวะชม ชิม แวะเก็บภาพความประทับใจภายในชอยเล็กๆ ที่มีเอกลักษณ์แห่งนี้



ที่พัก MU HOTEL หรือเทียบเท่าระดับ 3 ดาว เชิญท่านอิสระพักผ่อนตามอัชฌาศัย

วันที่สอง

อิโปห์ - ปีนัง

(เช้า/เที่ยง/-)

เช้า **รับประทานอาหารเช้า ณ โรงแรมที่พัก (3)** จากนั้นนำท่านถ่ายรูปบริเวณหน้าสถานีรถไฟ **Ipoh Rail Station** จุดนี้เป็นจุดถ่ายรูปหลักของเมืองนี้ ถ่ายรูป **Ipoh Town Hall** ศาลหลักเมืองที่อยู่ตรงข้ามกับสถานีรถไฟ เป็นสถานที่ราชการที่ไม่ได้ใช้แล้ว แต่ก็ถือเป็นจุดถ่ายรูปที่นักท่องเที่ยวนิยมถ่ายเก็บเป็นที่ระลึก



มุ่งหน้าสู่ **รัฐปีนัง** จากนั้นนำท่าน ข้ามสะพานที่ยาวเป็นอันดับ 3 ของโลก ซึ่งยาว 24 กม. ถึง **เกาะปีนัง** เมืองที่ได้รับขนานนามว่า **“ไข่มุกแห่งโลกตะวันออก”** พร้อมชมสถาปัตยกรรมที่สวยงามแสดงออกมาในรูปแบบของบ้านเรือนหรือที่คนไทยรู้จักในนาม เกาะหมาก และยังมีโบราณสถานอีกมากมายที่อยู่สองข้างทาง ซึ่งสามารถพบเห็นได้โดยทั่วไป เช่น วัดอินเดีย ซิกห์ วัดจีน โบสถ์คริสต์จักรต่าง ๆ และตึกรามบ้านช่องแบบโบราณซึ่งปัจจุบันได้มีการอนุรักษ์ไว้คงเดิม ส่วนใหญ่จะเป็นสถาปัตยกรรมแบบยุโรปผสมผสานกับแบบจีนโบราณ

เที่ยง **รับประทานอาหารกลางวัน ณ ภัตตาคาร (4)**

บ่าย จากนั้นนำท่านสักการะเจ้าแม่กวนอิมที่ **“วัดเขาเต่า” (KEK LOK SI)** ซึ่งเป็นวัดจีนที่ใหญ่ที่สุดในเกาะปีนัง ซึ่งจะมีเต่ามากที่สุด ชมเจดีย์หมื่นพระและไหว้เจ้าแม่กวนอิม องค์ใหญ่บนยอดเขาเต่า (ไม่รวมค่ารถรางวัดเขาเต่า RM 16/ท่าน) เพลิดเพลินกับสถาปัตยกรรมอันวิจิตรตระการตาเชิญท่านถ่ายภาพเก็บไว้เป็นที่ระลึก สองข้างทางเต็มไปด้วยแผงลอยที่ขายสินค้าราคาถูก และของที่ระลึก



นำท่านแวะช้อปปิ้ง **สินค้าพื้นเมือง** อาทิเช่น ขนมเปี๊ยะจีนชื่อของปีนัง บะก๊ัดเต้ โสมจิน และร้านช็อคโกแลต ทั้งกาแฟชื่อดังของปีนังเช่น กาแฟรสน้ำผึ้ง, รสวานิลลา, รสมะพร้าวให้ท่านได้ช้อปปิ้งฝากคนที่ท่านรัก จากนั้นเชิญอิสระช้อปปิ้งสินค้าแบรนด์เนมมากมาย ณ ห้างสรรพสินค้า **Gurney Paragon** หรือ **Gurney Plaza** มีสินค้าลดราคาให้ท่านเลือก ซื้อมือถือมากมาย อาทิ เครื่องสำอาง Bobbi Brown หรือขนมเค้กที่มาแล้วพลาดไม่ได้ที่ต้องซื้อมือถือกลับ Uncle Tetsu Cheesecake นุ่มนุ่มกินแล้วละลายในปากและหอมชีส

จากนั้นนำท่านผ่านชม **ป้อมปืนคอนวอลลิส (Fort Cornwallis)** ป้อมปราการที่ใหญ่ที่สุดในมาเลเซีย เป็นสถานที่ยกพลขึ้นบกครั้งแรกของฟรานซิส ไลท์ ผู้ที่เปลี่ยนแปลงหน้าประวัติศาสตร์ของเมืองปีนังหลังจากที่สร้างเกาะปีนัง

แล้ว เขาได้สร้างป้อมปืนแห่งนี้ เพื่อป้องกันเมือง โดยเดิมสร้างด้วยไม้ ต่อมาจึงเปลี่ยนเป็นคอนกรีต แล้ววางปืนครก เรียงราย โดยหันหน้าออกสู่ทะเล และชม **หอนาฬิกาสมัยวิคตอเรีย** อนุสาวรีย์สงครามโลกครั้งที่ 1 ชม สถาปัตยกรรมอันวิจิตรตระการตา

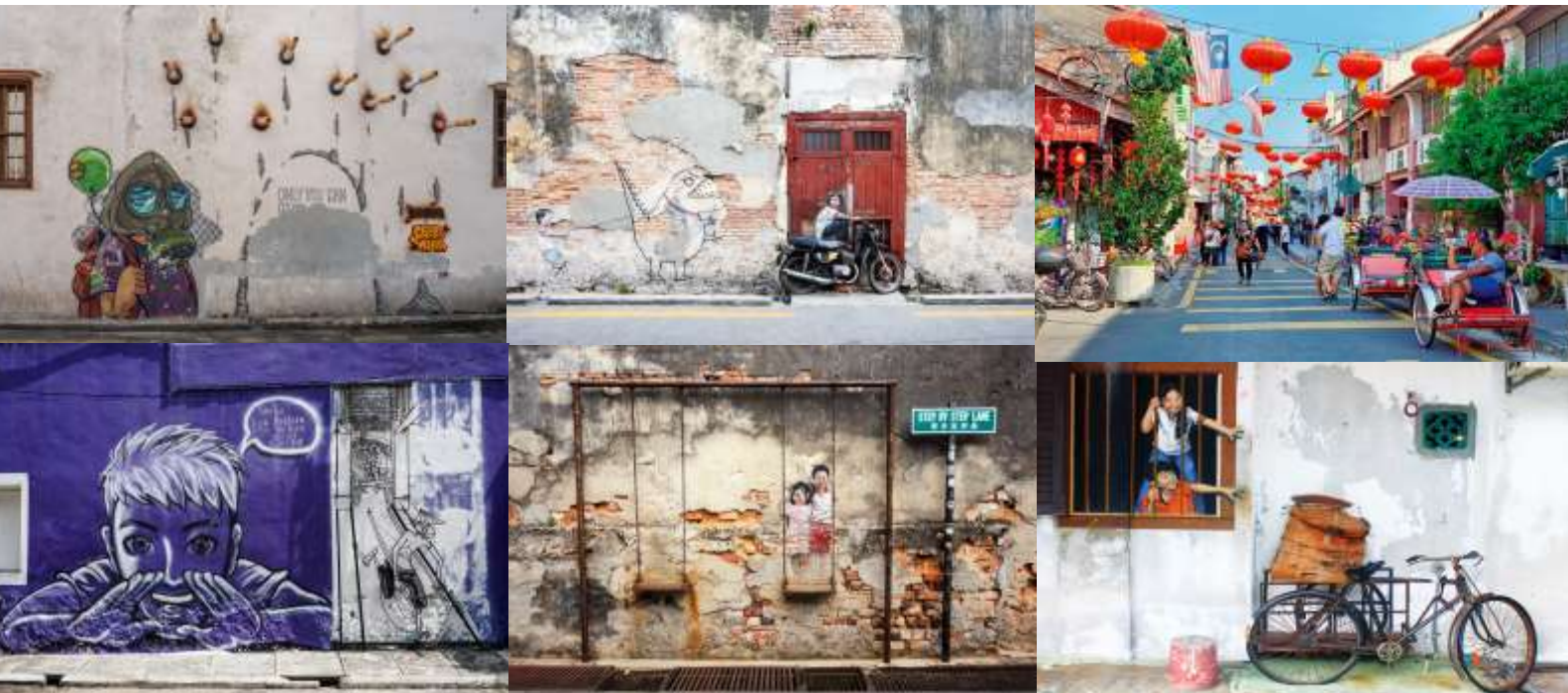
**เย็น** **อิสระรับประทานอาหารเย็นตามอัชฌาศัย ณ ย่านสตรีทฟู้ด (Gurney Drive)** อิสระเลือกกินอาหารพื้นเมือง อาทิ Lok Lok หรือจิ้มจุ่มของมาเลเซีย มีลูกชิ้น ไส้กรอก เนื้อ และผักเสียบไม้ กินกับสารพัดน้ำจิ้ม....หรือจะเลือกทาน เป็นอาหารจานเดียว ฉาก้วยเตี่ยว Char Kway Teow ใต๋กึ่งและหอยแครง, สกเกี้ยนหมี , โปะะ, เคอร์หมี, ลอดช่อง ฯลฯ และยังมีอีกหลายอย่างให้ท่านได้เลือกชิม จากนั้นนำท่านสู่โรงแรมที่พัก



**ที่พัก** NEO PLUS BY ASTON หรือเทียบเท่าระดับ 3 ดาว เชิญท่านอิสระพักผ่อนตามอัชฌาศัย

**วันที่สาม** ปีนัง – อ.หาดใหญ่ (เช้า/เที่ยง/-)

**เช้า** **รับประทานอาหารเช้า ณ โรงแรมที่พัก (5)** จากนั้นนำท่านสู่ **"ถนนสายศิลปะ" (Street Art)** ได้รับความนิยมนักท่องเที่ยวเป็นอย่างมาก สามารถพบเห็นภาพวาดต่างๆ ได้ตามกำแพงข้างถนน ผังบ้านและตึก ประตู หน้าต่าง และอื่นๆ โดยภาพวาดส่วนใหญ่จะเกี่ยวกับอิริยาบถต่างๆของเด็กๆ หลังจากนั้นนำท่านชม **หมู่บ้านชาวประมงบ้านกลางทะเล** เป็นชุมชนชาวประมงเก่าแก่ คนท้องถิ่นจะเรียกกันว่า Chew Jetty บ้านเรือนต่าง ๆ จะเป็นอาคารไม้เก่าแก่ ผสมผสานกับศิลปะแบบจีน สามารถเดินเที่ยวชมได้ตลอดทั้งวัน มีร้านค้า ร้านขายของที่ระลึก พร้อมทั้งยังมีบรรยากาศเงียบสงบ ซึ่งเป็นเสน่ห์ที่ทำให้ชุมชนแห่งนี้มีนักท่องเที่ยว



**\*\*\*** อิสระท่านตามอัชฌาศัย ด้วยร้าน Cafes คาเฟ่ที่น่านั่ง จิบกาแฟคู่กับขนมเค้กแสนอร่อย **China House** เป็นร้านกาแฟที่เก๋ที่สุด ในเกาะปีนัง เพราะเป็นร้านกาแฟที่ยาวที่สุด และยังมีชั้นบนเป็นร้านขายของเก่าๆ

สามารถซื้อเป็นของฝากได้แน่นอน จุดเด่นของร้านนี้ คือ เค้กที่เยอะมากมีให้เลือกชิมกว่า 20 แบบ แต่ละชิ้นประมาณ 10 RM ขึ้นไป (อิสระไม่รวมค่ากาแฟและขนมเค้ก)



### ร้าน **Ome By Space Bar Coffee**

ร้านกาแฟสไตล์เน้นธรรมชาติ

### ร้าน **Chatto Cafe**

เมนูดัง ชานมไข่มุก เกรคพรีเมียม



เที่ยง  
บ่าย

### รับประทานอาหารกลางวัน ณ ภัตตาคาร (6)

จากนั้นนำท่านสู่ **คฤหาสน์เปรอนากัน** (\*ไม่รวมค่าตัวเข้าชม RM 25/ท่าน) ที่ได้รับการตกแต่งใหม่ ให้บรรยากาศเก่าๆ ของชาวจีนในเขตช่องแคบของรัฐปีนัง อาคารแห่งนี้ในอดีตเคยเป็นที่พักและสำนักงานของคาปิตัน ชุงเค็งกีวี่ คนงานเหมืองและผู้นำองค์กรลับไห่ซานในช่วงคริสต์ศตวรรษที่ 19 ภายในคฤหาสน์เปรอนากันในปีนังเต็มไปด้วยโบราณวัตถุและของสะสมกว่า 1,000 ชิ้น อาคารมีเอกลักษณ์ หลายส่วนของอาคารมีลักษณะสถาปัตยกรรมแบบจีน บานประตูและหน้าต่างทำจากไม้แกะสลักแบบจีน ปูพื้นด้วยกระเบื้องแบบอังกฤษ นอกจากนี้ยังมีงานหล่อเหล็กแบบสก็อตอีกด้วย



เย็น ระหว่างทางและเลือกซื้อสินค้าปลอดภาษีที่ ดิวตี้ฟรี ให้อิสระช้อปปิ้งสินค้าราคาถูกมากมาย อาทิเช่น เหล้า บุหรี่ น้ำหอม ช็อกโกแลต ฯลฯ ได้เวลาอันสมควร... นำท่านผ่านพิธีตรวจคนเข้าเมืองเพื่อเดินทางเข้าสู่ อ.หาดใหญ่

\*\*\* นำท่านถึง อ.หาดใหญ่ โดยสวัสดิภาพ พร้อมความประทับใจ

\*\*\*\*\*

หมายเหตุ: รายการทัวร์สามารถเปลี่ยนแปลงได้ตามความเหมาะสม เนื่องจากสภาวะอากาศ, สายการบิน, การจราจร, การเดินทางช่วงเทศกาล หรือวันหยุดต่างๆ เป็นต้น โดยมีต้องแจ้งให้ทราบล่วงหน้า โดยทางผู้จัดจะปรับเปลี่ยนโดยคำนึงถึงผลประโยชน์ของท่านเป็นหลัก เพื่อให้ท่านท่องเที่ยวได้ครบถ้วนตามโปรแกรม

## รายละเอียดการเดินทาง

### เส้นทาง: อิโปก์ - ปีนัง 3 วัน 2 คืน

หมายเหตุ: ราคาดังกล่าวเป็นเพียงการเสนอเท่านั้น ยังไม่ได้ทำการจองใดๆ ทั้งสิ้น กรุณาสอบถามเจ้าหน้าที่อีกครั้งก่อนทำการจอง

### MU Hotel (ระดับ 3 ดาว) – Ipoh



### Hotel Neo+ By Aston (ระดับ 3 ดาว) – Penang



## เงื่อนไขการจอง

### เอกสารที่ประกอบการเดินทาง

สำเนาหน้าพาสปอร์ต ต้องมีอายุไม่น้อยกว่า 6 เดือน \*\* กรุณาส่งพร้อมพร้อมหลักฐานการโอนเงินมัดจำ \*\*

### เงื่อนไขการจอง

มัดจำ 50% ของราคาทัวร์ทั้งหมด และชำระเงินค่าทัวร์ส่วนที่เหลือก่อนวันเดินทางอย่างน้อย 14 วัน เวลาทำการ (การไม่ชำระเงินค่ามัดจำ หรือชำระไม่ครบ หรือเช็คนาคารถูกกระทบการจ่ายไม่ว่าด้วยสาเหตุใด ผู้จัดมีสิทธิยกเลิกการจองหรือยกเลิกการเดินทาง)

### เงื่อนไขการยกเลิกและคืนค่าทัวร์

- ยกเลิกก่อนการเดินทางตั้งแต่ 30 วันขึ้นไป คืนเงินค่าทัวร์โดยหักค่าใช้จ่ายที่เกิดขึ้นจริง
- ยกเลิกก่อนการเดินทาง 15-29 วัน ชดเชยเงิน 50% จากยอดที่ลูกค้าชำระมา และเก็บค่าใช้จ่ายที่เกิดขึ้นจริง(ถ้ามี)
- ยกเลิกก่อนการเดินทางน้อยกว่า 15 วัน ขอสงวนสิทธิ์ชดเชยเงินเต็มจำนวน

\*กรณีมีเหตุยกเลิกทัวร์ โดยไม่ใช่ความผิดของบริษัททัวร์ คืนเงินค่าทัวร์โดยหักค่าใช้จ่ายที่เกิดขึ้นจริง(ถ้ามี)

\*ค่าใช้จ่ายที่เกิดขึ้นจริง เช่น ค่ามัดจำตั๋วเครื่องบิน โรงแรม และค่าใช้จ่ายจำเป็นอื่นๆ

### หมายเหตุ

- บริษัทฯ มีสิทธิ์ที่จะเปลี่ยนแปลงรายละเอียดบางประการในทัวร์นี้ เมื่อเกิดเหตุสุดวิสัยไม่อาจแก้ไขได้
- บริษัทฯ ไม่รับผิดชอบค่าเสียหายในเหตุการณ์ที่เกิดจากยานพาหนะ การยกเลิกเที่ยวบิน การล่าช้าของสายการบิน ภัยธรรมชาติ การเมือง จลาจล ประท้วง คำสั่งของเจ้าหน้าที่รัฐ และอื่นๆ ที่อยู่นอกเหนือการควบคุมของทางบริษัท หรือค่าใช้จ่ายเพิ่มเติมที่เกิดขึ้นทางตรง หรือทางอ้อม เช่น การเจ็บป่วย การถูกทำร้าย การสูญหาย ความล่าช้า หรือจากอุบัติเหตุต่างๆ
- มัคคุเทศก์ พนักงาน และตัวแทนบริษัทฯ ไม่มีสิทธิ์ในการให้คำสัญญาใดๆ ทั้งสิ้นแทน บริษัทฯนอกจากมีเอกสารลงนามโดยผู้มีอำนาจของบริษัทฯกำกับเท่านั้น
- ราคาตั๋วเครื่องบินข้างต้นสามารถเปลี่ยนแปลงได้ตามความเหมาะสม ทั้งนี้ขึ้นอยู่กับสถานะค่าเงินบาทและค่าน้ำมันที่มั่นคงที่ การปรับราคาค่าโดยสารของสายการบิน เพิ่มเติมจากราคาที่กำหนดไว้
- เมื่อท่านออกเดินทางไปกับคณะแล้ว ท่านงดใช้บริการใดบริการหนึ่ง หรือไม่เดินทางพร้อมคณะ ถือว่าท่านสละสิทธิ์ ไม่สามารถเรียกร้องค่าบริการคืนได้ ไม่ว่ากรณีใดๆ ทั้งสิ้น